



LE GENDARME



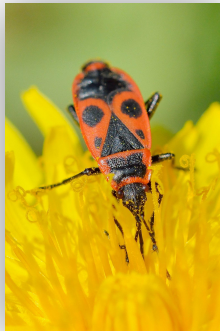
Groupe d'âge	à partir de 3 ans
Durée	15 à 30 min
Matériel	boîte à loupe ou rouleau de papier toilette, feuille de papier, feutres, ciseaux, un élastique.

Observation des gendarmes

A l'aide de jumelles fabriquées en papier toilette, d'une loupe ou boîte loupe, part à la recherche de cette variété de punaise. Tu peux les observer de mars-avril jusqu'à octobre-novembre. Il adore être aux pieds des murs et des troncs d'arbres surtout les tilleuls, dans des tas de pierres, des litières de feuilles mortes ou les chemins caillouteux.



Rapproche-toi pour observer leur motif dorsal, leur couleur, leur taille. As-tu remarqué leur rostre (pompe pour piquer sucer leur nourriture) qu'ils possèdent à l'avant ? C'est grâce à elle qu'ils se nourrissent des graines de rose trémière, de tilleul et d'hibiscus.



Matériel nécessaire

- une feuille de papier
- des feutres
- des ciseaux
- un élastique



À toi de jouer : fabrique ton masque gendarme !

1. Une fois rentré, prend une grande feuille de papier et dessine le motif du gendarme.
2. Colorie-le.
3. Découpe-le en prenant soin d'utiliser les deux points noirs pour tes yeux
4. fais 2 trous aux extrémités de la feuille pour y faire passer un élastique ou une ficelle, et voilà ton masque de gendarme est prêt !

Le saviez-vous ?

Le gendarme adore manger les pucerons. Il est donc utile au potager et aide le jardinier car il dévore les pucerons qui envahissent les plantes. Il mange même les pucerons morts et ainsi nettoie le jardin !

Si vous voulez en savoir plus, le magazine Petite salamandre lui a dédié un numéro spécial l'année dernière !

[Par ici n° spécial gendarme](#)

